



# Company

Da 60 anni, PVR è un leader nel fornire pompe per vuoto affidabili e di alta qualità. PVR significa principalmente tecnologia efficiente e avanzata, ma anche sviluppo sostenibile per gli stakeholders, tutela dell'ambiente e attenzione al risparmio energetico. L'esperienza acquisita in questi anni di attività consente a PVR di offrire prodotti e servizi sempre affidabili e innovativi.



sevencom.it



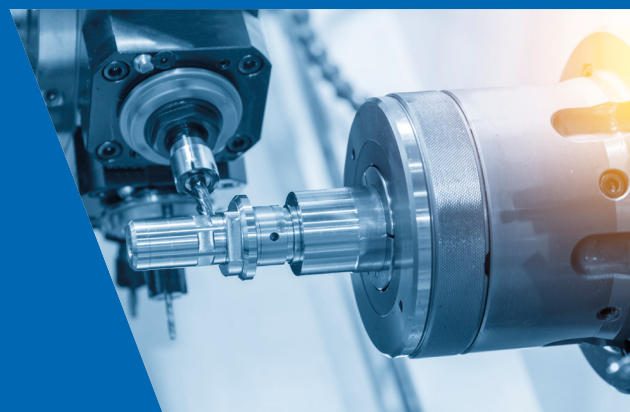
Provide trusted & advanced technologies



# Machining Division

Nell'ottica della verticalizzazione dei suoi processi e dell'aumento di capacità di fornire maggiori servizi ai clienti, dal 2023 PVR dispone di una divisione specializzata nelle lavorazioni meccaniche per componenti in ottone, acciaio, ghisa, inox e alluminio.

Professionalità, esperienza e qualità contraddistinguono PVR Machining Division nella lavorazione di numerosi particolari per pompe per vuoto e componenti nel settore industriale, automotive, petrolchimico, oleodinamico, elettrico.



# Service

PVR garantisce una consulenza qualificata nella valutazione di ogni richiesta. Si avvale di un ufficio tecnico-commerciale in grado di supportare i vostri progetti.

Il "Service" assiste e consiglia i nostri clienti affiancandoli con manutenzioni, revisioni qualificate e ricambistica in pronta consegna.



**PVR Srl**  
**HEADQUARTERS:**

Via Santa Vecchia, 107 - 23868 Valmadrera (LC), Italy

+39 0341 1918 51

sales@pvr.it

www.pvr.it

**SERVICE:**

+39 339 1495 976

service@pvr.it

**LOCAL UNIT:**

Via IV Novembre, 104F  
23868 Valmadrera (LC), Italy

**MACHINING DIVISION:**

Via Grandi, 12 Loc. Malpensata  
26866 Sant'Angelo Lodigiano (LO), Italy



032500-IT



www.pvr.it

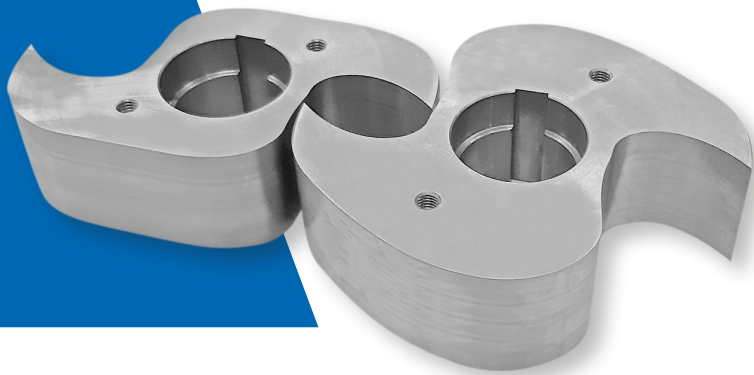




# Serie DRY C - CR

## Pompe per vuoto a camme a secco

La serie DRY C è stata progettata per quelle applicazioni in cui il prodotto trattato deve rimanere privo di contaminanti durante il processo. In queste pompe, l'assenza di parti soggette ad usura offre notevoli risparmi sia in termini di manutenzione sia nei tempi di fermo macchina.



### Applicazioni

- Riempimento di bottiglie  
Produzione di latte  
Sistemi di eviscerazione  
Sistemi di trasporto pneumatico  
Sistemi di trasporto granuli
- Estrusori di plastica  
Sistemi di movimentazione  
Sistemi di vuoto ospedalieri centralizzati  
Generatori di ozono  
CNC Centri di lavoro per il legno
- Industria del vetro e della ceramica  
Bonifica di acqua e suolo  
Macchine da stampa  
Sistemi di aspirazione centralizzati

### Optional ed accessori

- Filtro aspirazione
- Valvola regolazione vuoto
- Valvola di sicurezza
- Silenziatore



DRY C 300



Disponibile anche  
in versione VFD  
Variatore  
di Frequenza

			next GENERATION			
			DRY C 100	DRY C 157	DRY C 250	DRY C 300
Velocità di pompaggio nominale	m³/h	50 Hz	100	150	235	300
		60 Hz	120	180	282	360
Pressione finale (ass.)	mbar	50 Hz	-	50	-	-
Pressione finale continua (ass.)	mbar	50 Hz	150	70	200	200
Rumorosità con silenziatore	dB(A)	50 Hz	75	73	77	78
		60 Hz	77	75	80	81
Potenza motore	kW	50 Hz ~ 3	2,2	3	4	5,5
		60 Hz ~ 3	3	4	5,5	7,5
Numero giri	rpm	50 Hz	3000	3000	3000	3000
		60 Hz	3600	3600	3600	3600
Dimensioni	L x B x H mm	50 Hz	703x356x390	797x434x524	841x540x530	892x540x530
		60 Hz	703x356x390	822x434x524	878x540x530	912x540x530
Peso totale	kg	50 Hz ~ 3	90	120	181	215
		60 Hz ~ 3	90	124	200	219

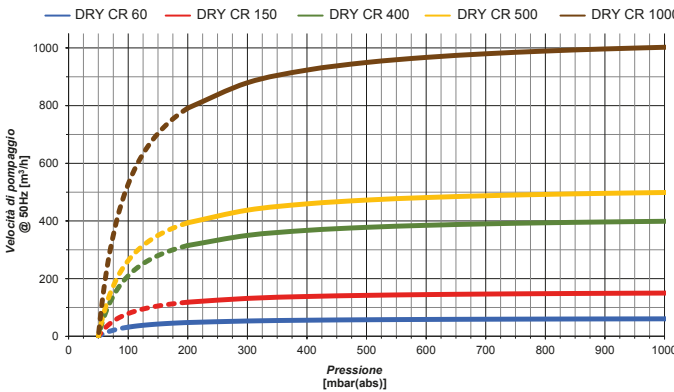
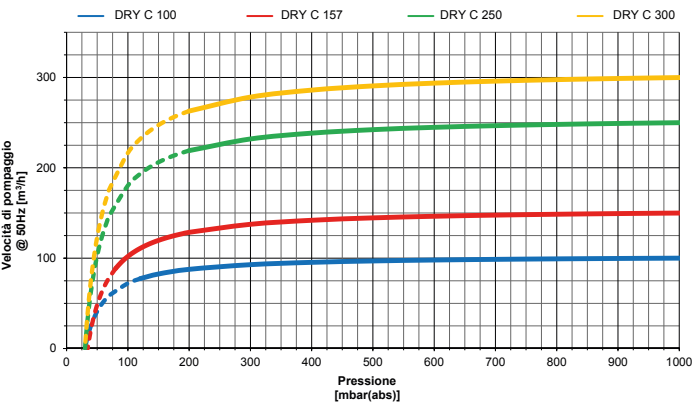
DRY CR 60	DRY CR 150	DRY CR 400	DRY CR 500	DRY CR 1000
60	150	400	500	950
72	180	480	600	1140
50	50	50	50	50
100	100	200	200	200
78	73	76	76	82
80	76	78	78	85
1,1	3	7,5	9,2	18,5
1,5	4	9,2	11	22
2850	2850	2850	2850	2850
3450	3450	3450	3450	3450
736x321x461	797x434x524	1065x586x695	1120x586x695	1409x737x1037
736x321x461	822x434x524	1105x586x695	1291x586x695	1475x737x1037
55	131	350	450	720
60	137	355	455	730

DRY C 157 è disponibile  
anche in versione ATEX.



DRY C 157

## Tecnologia a secco a camme



## Versione HCT

La versione HCT delle pompe serie DRY C consiste in un trattamento superficiale dei rotori per aumentare la resistenza al vapore acqueo e alla corrosione. Lo speciale trattamento e l'assenza di parti soggette ad usura consente notevoli risparmi sia in termini di manutenzione sia nei tempi di fermo macchina.



Scansiona per saperne di più

